

Franciacorta sostenibile/2

Un progetto condiviso di monitoraggio

Iseo, giovedì 3 dicembre 2009

Franciacorta sostenibile/1

Il progetto già concluso
(Giugno 2007-febbraio 2008)

Franciacorta sostenibile/1

(Giugno 2007-febbraio 2008)

Perché	<ul style="list-style-type: none">▪ <i>Quadro di riferimento:</i> attività di <i>governance</i> Fondazione Cogeme Onlus▪ <i>Obiettivo:</i> declinare sostenibilità ambientale nelle comunità locali.
Cosa è	Percorso al quale hanno aderito i Comuni della Franciacorta per riflettere insieme sul futuro del territorio (pianificazione urbanistica, VAS e PGT)
Con chi	<ul style="list-style-type: none">▪ 20 Comuni Franciacorta▪ Assessorato regionale e provinciale al Territorio▪ <i>Prof. Maurizio Tira</i> (Università degli Studi di Brescia)
Cosa abbiamo fatto	<ul style="list-style-type: none">▪ Percorso formativo e operativo per tecnici e amministratori per individuare emergenze ambientali e i relativi misuratori (indicatori), da inserire in PGT e VAS▪ Protocollo d'Intesa con 19 Comuni (su 20)▪ Convegno pubblico (02/02/08)▪ Pubblicazione (06/08)

Franciacorta sostenibile/1

Un Tavolo di valore

Considerazioni sul progetto

- Il Tavolo dei Comuni di “Franciacorta sostenibile” ha raggiunto l’obiettivo di ragionare insieme, pur se in modo parziale, sul futuro del territorio
- La concertazione sovvracomunale (*governance*) permette a ciascuno di scegliere in modo più consapevole e ampio; è un approccio necessario per affrontare e risolvere le tematiche ambientali (e non solo).
- Il Tavolo è un valore.

Franciacorta sostenibile/2

Il nuovo progetto avviato:

- Fase uno (12/08-05/09):
“Costruzione condivisa del progetto”
 - Fase due (10/09-12/12):
“Traduzione operativa”
-

“Franciacorta sostenibile”

Una nuova fase

- Alcuni Sindaci hanno espresso l'esigenza di proseguire questo Tavolo, arricchendolo di contenuti e obiettivi
- Se il Tavolo “ha funzionato” per alcuni indicatori VAS, perché non potrebbe funzionare anche per il monitoraggio degli stessi, permettendo di avere una restituzione di dati sia a livello singolo, sia di area?
- *Vantaggi* di una visione d'area e di singolo Comune sulle tematiche ambientali: impatti positivi (interno ed esterno territorio), riduzione costi e procedure, maggiore efficienza e tempestività, convergenza strategica potenziale su riflessioni legate a futuro area (Piani area vasta, certificazioni, azioni comuni in tema di turismo, energia, economia,).

Franciacorta sostenibile/2

(2008 –2013)

Perché	<ul style="list-style-type: none">▪ Proseguire il Tavolo, rendendolo operativo, con vantaggi per il territorio complessivo e per singolo Comune
Obiettivi	<ul style="list-style-type: none">▪ Condividere set indicatori per monitoraggio PGT▪ Elaborare alcuni indicatori socio-economici▪ Effettuare raccolta periodica e sistematica dei dati▪ Restituire i dati per singolo Comune e per Franciacorta
Con chi	<ul style="list-style-type: none">▪ <i>Protagonisti:</i> Comuni Franciacorta.▪ <i>Enti istituzionali:</i> Regione Lombardia e Provincia di Brescia (Assessorato al Territorio e Urbanistica), ASL e ARPA▪ Certet Bocconi (<i>indicatori socio-economici</i>), Cogeme informatica (<i>gestione dati Webgis e sito</i>)▪ Gestori reti (<i>Cogeme e società collegate</i>)▪ <i>Prof. Maurizio Tira</i>, direttore scientifico▪ <i>Fondazione Cogeme Onlus:</i> coordinamento, segreteria organizzativa, realizzazione, comunicazione.

Franciaorta sostenibile/2

Le fasi del percorso

Fase uno (12/08-05/09)

“Costruzione condivisa del progetto”

(finanziata da Fondazione Cogeme)

GIA' ATTUATA

- Serie di 3 incontri (dicembre-febbraio), con adesione formale progetto (definizione indicatori)
- Individuazione indicatori e schede metodologiche
- Prima restituzione dati (sito internet)
- Messa a punto **Programma pluriennale monitoraggio Franciaorta**, (con piano costi)
- Presentazione pubblica al territorio del progetto e dei primi risultati

Fase due (10/09-12/12)

“Traduzione operativa”

(finanziata da:

- coordinamento, gestione e divulgazione: *Fondazione Cogeme*
- costo indicatori onerosi: *Comuni e Fondazione*

- Adesione volontaria e formale dei Comuni al Programma (Protocollo d'intesa generale)
- Campagne monitoraggio
- Informazione sistematica sul territorio

Franciacorta sostenibile/2

Campagna di monitoraggio 2009

Fondazione	<ul style="list-style-type: none">▪ Coordinato e organizzato incontri propedeutici a sviluppo del progetto▪ Raccolto dati relativi alle competenze delle reti dei servizi tecnologici (altri partners)▪ Organizzato e reso disponibili per la divulgazione i dati (sito internet: www.franciacortasostenibile.eu)
Comuni	<ul style="list-style-type: none">▪ Individuato set condiviso di indicatori ambientali (25) e socio-economici (10)▪ Partecipato agli incontri▪ Reperimento dei dati relativi alle competenze comunali

Franciaacorta sostenibile/2

Indicatori ambientali condivisi

Tema		Indicatori Ambientali	Unità di misura
Acqua	1	Consumo idrico pro capite	m ³ / anno abitante
	2	Dispersione rete di distribuzione	m ³ / anno
	3	Concentrazione Nitrati nei pozzi	mg / l
	4	Concentrazione Pesticida nei pozzi (nell'acquifero)	mg / l
	5	Popolazione servita da impianti di depurazione	%
Politiche urbanistiche	6	Coefficiente di urbanizzazione residenziale	m ² / abitante
	7	Coefficiente di urbanizzazione industriale	m ² / abitante
	8	Aree parcheggi / abitante	m ² / abitante
	9	Aree a verde pubblico / abitante	m ² / abitante
	10	Superficie ri-forestata / superficie centro abitato	%
	11	Superficie a cava o discarica / superficie comunale	%
	12	Superficie boscata e arbustiva / superficie comunale	%
	13	Lunghezza rete ciclabile rispetto al territorio comunale	Km / Km ²
	14	Pedibus	Km tot di tutti gli alunni/ anno / n°alunni
Energia	15	Consumo energetico di gas pro capite	m ³ / abitante
	16	Consumo energetico degli edifici pubblici	[(Kwh equivalenti) / (m ² h)]
	17	Consumo da fonti rinnovabili / consumo energetico totale	Kwh rinnovabili / Kwh da combustibili destagionalizz. (%)
	18	Certificazione energetica	% edifici certificati sul totale
Rifiuti	19	Produzione di rifiuti	Kg / abitanti giorno
	20	Raccolta differenziata	Kg differenziati/ Kg prodotti
Aria	21	Qualità dell'aria (tendenza)	concentrazione PM10 [µg/m ³]
	22	Qualità dell'aria (tendenza)	concentrazione NOx [µg/m ³]
	23	Qualità dell'aria (tendenza)	concentrazione O3 [µg/m ³]
	24	Rumore (superamenti o emissioni)	Livello sonoro equivalente dB(A) medio
	25	Flussi di traffico (TGMO)	n. veicoli /giorno

Franciacorta sostenibile/2

Indicatori socio-economici condivisi

	Indicatori di contesto e socio-economici	Unità di misura
1	Popolazione residente - saldo naturale	abitanti
2	Popolazione residente - saldo migratorio	abitanti
3	Addetti	numero
4	Superficie a vigneto	Km ²
5	Superficie comunale	Km ²
6	Superficie centro abitato	Km ²
7	Reddito pro capite	€ /abitante
8	Vittime di incidenti stradali / abitante	numero / abitante

Franciacorta sostenibile/2

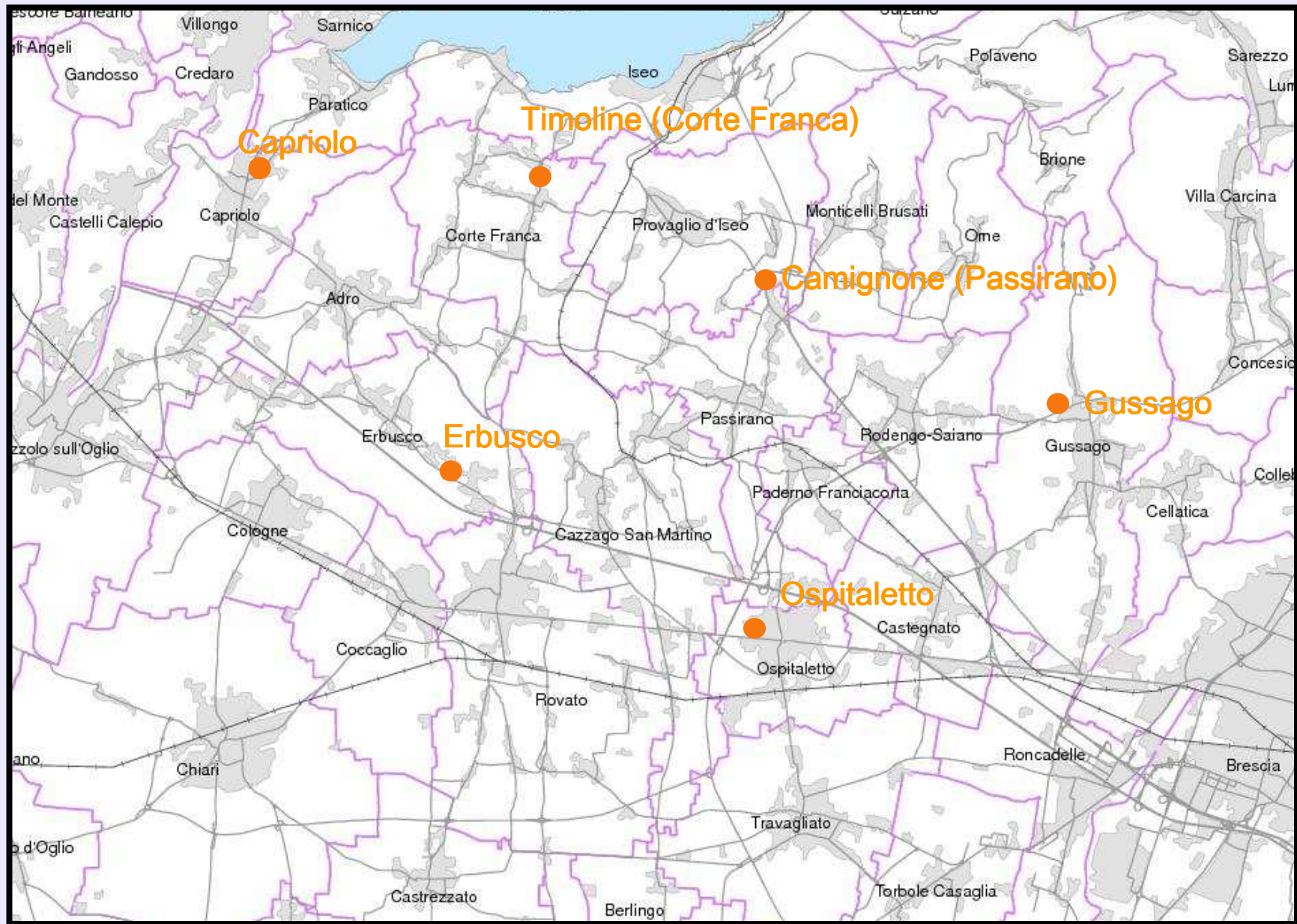
Campagna monitoraggio 2010

Franciacorta sostenibile/2

Campagna di monitoraggio 2010

Set di indicatori	<ul style="list-style-type: none">▪ Prosegue raccolta dati presso società e Comuni indicatori ambientali, di contesto e socio-economici (n.28 su 33)
Quali indicatori “onerosi” (n.5 su 33) <u>Rilevati da ditte specializzate</u>	<ul style="list-style-type: none">▪ Qualità dell’aria (PM10, NOx, O3)▪ Rumore▪ Traffico (TGM)
Impegni economici	<ul style="list-style-type: none">▪ Stipula di un protocollo d’intesa <i>ad hoc</i> per l’anno 2010
Come	<ul style="list-style-type: none">▪ Strumentazione tecnico-scientifica con metodi accreditati Sinal (aria e rumore)▪ Spire magnetiche per il rilevamento del traffico
Quando	ARIA e TRAFFICO: 2 campagne annuali (gennaio-febbraio e giugno-luglio) per 1 settimana ciascuna, in 6 punti (2x1x6 settimane) RUMORE: 1 campagna annuale di 1 giorno x 5 diversi siti, in 6 punti del territorio (1x5x6 giorni)

Localizzazione siti (proposta)



Franciacorta sostenibile/2

I costi complessivi (preventivo 2010)

	USCITE	€/anno (i.c.)
1.A	Centralina rilevamento qualità dell'aria (noleggio 1 settimana per 6 punti, 2 volte/anno)	39.000
1.B	Monitoraggio traffico (2 spire di rilevamento dei veicoli transitanti nei due sensi di marcia della sezione stradale concordata, per 2-3 giorni per 6 punti, 2 volte/anno)	8.000
1.C	Fonografo per rilevamento livello acustico (noleggio 5 giorni -in 5 siti diversi- per 6 punti, 1 volta/anno)	11.000
2.A	Consulenze specialistiche (<i>direzione, coordinamento, ricerca</i>)	13.000
3.A	Segreteria organizzativa e costi vivi rete (<i>incontri, materiali</i>)	5.000
3.B	Gestione ed elaborazione database, sito	3.000
	TOTALE	79.000

Franciacorta sostenibile/2

Copertura costi 2010

VOCI	CHI PAGA COSA	€/anno
2 e 3	Fondazione	34.500
1	Comuni	44.500
	TOTALE	79.000
	Contributo Comuni <5.999 ab/cad	2.000
	Contributo comuni tra 6.000 e 7.999 ab/cad	2.500
	Contributo comuni >8.000 ab/cad	3.000

Franciacorta sostenibile/2

Bando europeo Life+

Franciacorta sostenibile/2

Un'opportunità europea: Bando Life+

Il progetto e l'UE	<ul style="list-style-type: none">▪ Questo progetto è in linea con il Bando europeo Life+ (<i>governance</i> ambientale, 50% fondo perduto).▪ Particolarmente innovativo nel contenuto, nell'approccio e nella capacità di partnership diffusa
A che punto è	<ul style="list-style-type: none">▪ 2008: progetto scartato alla fase finale▪ 09/09: ripresentazione e ampliamento progetto (18 Comuni+Cogeme informatica)▪ 10/09: superamento prima fase (Italia)▪ 11/09: valutazione presso UE (Bruxelles)
Tempi di attesa	<ul style="list-style-type: none">▪ primavera 2010: secondo step UE▪ maggio 2010: negoziazione e affinamento budget▪ luglio 2010: responso progetto
Filosofia adesione al Bando UE	<ul style="list-style-type: none">▪ valorizzare la rete dei Comuni della Franciacorta per favorire azioni concertate di sostenibilità per il territorio▪ dare servizi ai Comuni a costo zero per gli stessi.

Sustainable Franciacorta

Articolazione del progetto/a

Progetto attuale e progetto europeo	<ul style="list-style-type: none">▪ Il progetto europeo si incrocia perfettamente con quello in itinere▪ Nel progetto UE vengono aggiunti alcuni studi, attività e obiettivi rispetto a quello originario
Fase 1 “Costruzione condivisa progetto”	<ul style="list-style-type: none">▪ Simile alla fase già in corso
Fase 2 “Traduzione operativa”	<ul style="list-style-type: none">▪ Simile alla fase già in corso▪ Sviluppo di parametri del monitoraggio (es.: modellazione acustica di area, rilevazioni di ulteriori parametri)

Sustainable Franciacorta

Articolazione del progetto/b

Fase 3 “Analisi best practice in 3 Comuni”	<ul style="list-style-type: none">▪ Analisi 3 casi di studio e modellazione: microrete teleriscaldamento - Pannelli fotovoltaici- Costi urbanizzazione e consumo di suolo
Fase 4 “Elaborazione modelli ambientali e socio-economici”	<ul style="list-style-type: none">▪ Definizione linee-guida VAS Franciacorta, per opportuna declinazione in ciascun Comune▪ Incrocio socio-demografia e consumo di suolo▪ Messa a punto, grazie ad azioni-pilota, di modelli ripetibili anche in altri Comuni▪ Coinvolgimento <i>stakeholders</i> per favorire piani concertati e consapevoli di sviluppo territoriale (Piani area vasta, certificazioni, ...).
Fase 5 “Disseminazione e comunicazione”	<ul style="list-style-type: none">▪ <i>workshop</i> e seminari nel territorio▪ conferenze e seminari in UE▪ <i>strumenti di comunicazione</i> per vari target▪ conferenze e copertura <i>stampa</i>▪ <i>sito internet</i>

Sustainable Franciacorta

Budget Life+ 2010-2013

USCITE	in '000 €
Personale	668
Viaggi e spese	21
Consulenze	443
Attrezzature	221
Materiale di consumo	197
Varie	79
TOTALE	1.629

ENTRATE	in '000 €
Unione Europea (<i>richiesta</i>)	751
Fondazione Cogeme Onlus	620
Comuni	238
Cogeme Informatica	20
TOTALE	1.629

Sustainable Franciacorta

Comunicazione (disseminazione)

In aggiunta alle costanti attività di comunicazione alla **popolazione**, alle **scuole**, alle **amministrazioni** comunali e agli **stakeholders** (*tessuto economico, terzo settore*), tramite la rivista aziendale Cogeme, le pubblicazioni, i progetti didattici e gli incontri, e strumenti specifici, il principale veicolo informativo del progetto è il

Sito internet

- pubblicazione sistematica dati campagne e percorso
- arricchimento con dati che riguardano gli aspetti ambientali, sociali (indagini demografiche) ed economici (es.: studi d'area AIB) correlati
- (potenziale) punto di incrocio sulla "qualità dell'ambiente" per la Franciacorta

www.franciacortasostenibile.eu

Franciacorta sostenibile/2

Riepilogo



Franciacorta sostenibile/2

(2009 – 2013)

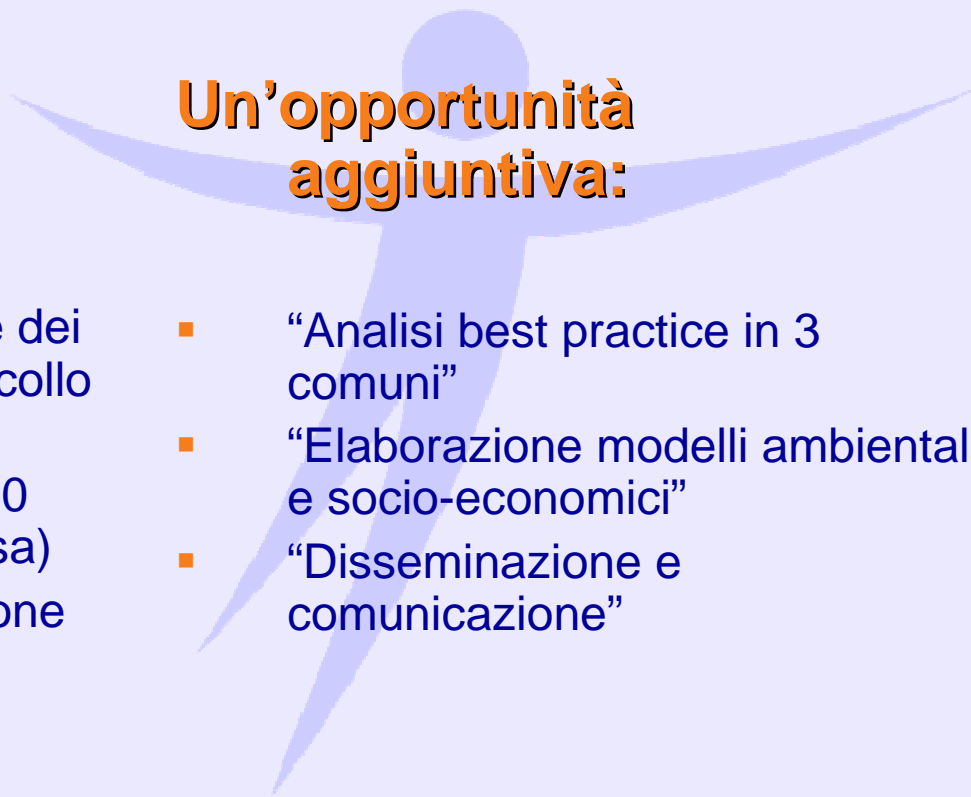
- **Il progetto condiviso di monitoraggio**
- **Bando Life+**
(luglio 2010 responso progetto)

La “Traduzione operativa”:

- Adesione volontaria e formale dei Comuni al Programma (Protocollo d'intesa generale)
- Campagne monitoraggio 2010 (con relativo Protocollo d'intesa)
- Informazione e pubblicizzazione sistematica sul territorio

Un'opportunità aggiuntiva:

- “Analisi best practice in 3 comuni”
- “Elaborazione modelli ambientali e socio-economici”
- “Disseminazione e comunicazione”



Franciacorta sostenibile/2

Adesione dei Comuni

COMUNI ADERENTI	1° FASE	LIFE+ 2009
Adro		
Capriolo	X	X
Castegnato	X	X
Cazzago San Martino	X	X
Cellatica	X	X
Coccaglio	X	X
Cologne	X	X
Corte Franca	X	X
Erbusco	X	X
Gussago	X	X

COMUNI ADERENTI	1° FASE	LIFE+ 2009
Iseo	X	X
Monticelli Brusati	X	
Ome	X	X
Ospitaletto	X	X
Paderno Franciacorta	X	X
Paratico	X	X
Passirano	X	X
Provaglio d'iseo	X	X
Rodengo Saiano	X	X
Rovato	X	X

La seconda fase (*che parzialmente coincide con il Life+*)
verrà definita con un nuovo Protocollo d'Intesa

Franciacorta sostenibile/2

Riepilogo attività

ATTIVITA'	PERIODO
Firma del protocollo d'intesa generale (non oneroso)	Dicembre 2009
Firma del protocollo d'intesa 2010 ("oneroso")	Dicembre 2009
Esecuzione 1° campagna di monitoraggio	Gennaio – Febbraio 2010
Incontro di presentazione dei primi risultati	Primavera 2010
Esecuzione 2° campagna di monitoraggio	Giugno – Luglio 2010
Esito del bando europeo Life + (e affinamento progetto)	Estate 2010
Incontro finale per il monitoraggio 2010	Settembre – Ottobre 2010
Durata progetto	2009 - 2013

Grazie per la partecipazione



FONDAZIONE
 **Cogeme**
ONLUS
LA QUALITÀ  PER LA VITA®